

L-Tec 8

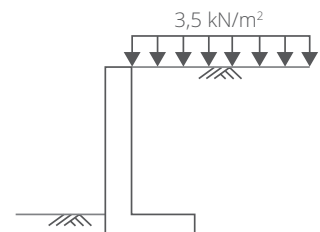
Ab sofort ab
Lager Albruck
verfügbar.

Filigran. Leistungsstark.

Optimiert für den Gartenbau.

- › 8 cm Wanddicke: Schlank und platzsparend
- › Mehr als 30 % gewichtsreduziert, mehr als 50 % weniger CO₂.
- › Einsatzgebiet: Lastfall **A-Gartenbau**. Statik auf Anfrage
- › Geländeranbringung als Absturzsicherung gemäß Landesbauordnung
- › Keine Korrosion, da nichtmetallische Bewehrung
- › Bei höheren statischen Beanspruchungen steht unser System L-Tec 12 zur Verfügung.

Einsatzgebiet
Lastfall A. Gartenbau
Höhen 55-155 [cm]



Einwirkungen aus Gartennutzung mit
Einwirkungen aus einem Geländer auf
der Mauerkrone.



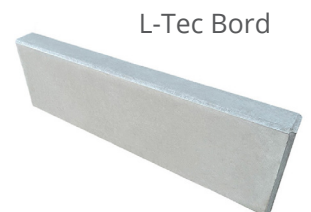
L-Tec 8

Zusätzliche Pluspunkte.

- › 1A-Optik rundum: Sichtbetonklasse SB4
- › 100 % gerade: 0-Konizität. Einfaches Aneinanderreihen ohne aufwändiges Ausrichten.
- › Aufhängung im Schwerpunkt erleichtert Handhabung und Einbau.
- › L-Tec Bord zur idealen Linienfortführung



L-Tec 8



L-Tec Bord

Höhe x Fußlänge x Bau- länge x Dicke [cm]	Gewicht [ca. kg/St.]
55 x 30 x 99 x 8	136
80 x 45 x 99 x 8	211
105 x 60 x 99 x 8	286
130 x 70 x 99 x 8	357
155 x 85 x 99 x 8	432
L-Tec Bord B x H x L [cm]	Gewicht [ca. kg/St.]
8 x 30 x 99	56

Elemente für stumpf gestoßene Ecken in allen Höhen verfügbar.

